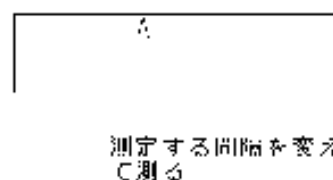
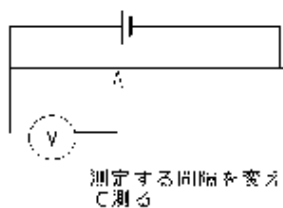


電流と電圧と抵抗

藤田八洲彦

実験 5

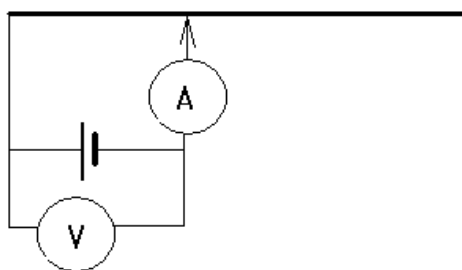
- ・ ニクロム線の長さや抵抗の大きさを測定する。
- ・ ニクロム線の両端に電源をつないで途中の電圧と長さの関係を測定する。



実験 6

- ・ 電池の内部抵抗を測る。
- ひとつの電池の両端の電圧と流れる電流を測定する。電流はニクロム線の長さを調整することで測る。ただし、電流を 1 A 以上は流さないようにする。(ニクロム線を短くしすぎないようにする)。

電池を変えて測定してみる。



間隔を変えて測る

2009.3.

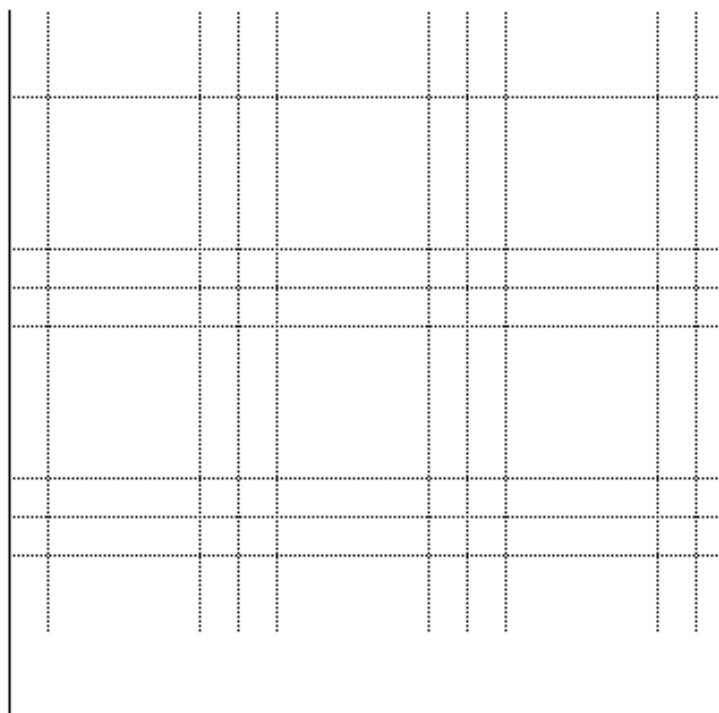
実験5 測定結果レポート

その ()

名前

() の測定

長さ	m																	
抵抗	Ω																	



説明

考察・感想

2009.3.

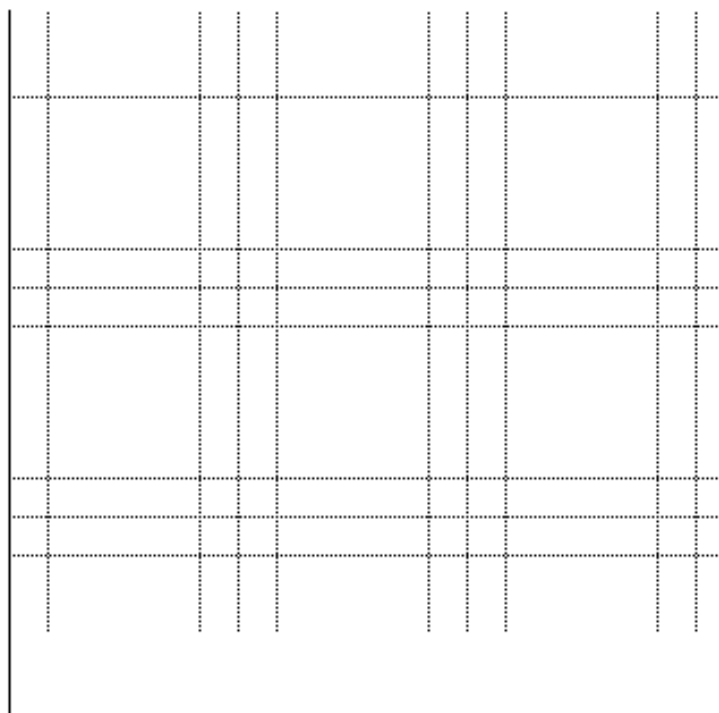
実験5 測定結果レポート

その ()

名前

() の測定

長さ	m																		
電圧	V																		



説明

考察・感想

2009.3.

実験6 測定結果レポート

その ()

名前

() の測定

電 流	A																	
電 圧	V																	

A large grid for drawing or calculations, consisting of a solid vertical line on the left and a grid of dotted lines.

説明

考察・感想

2009.3.

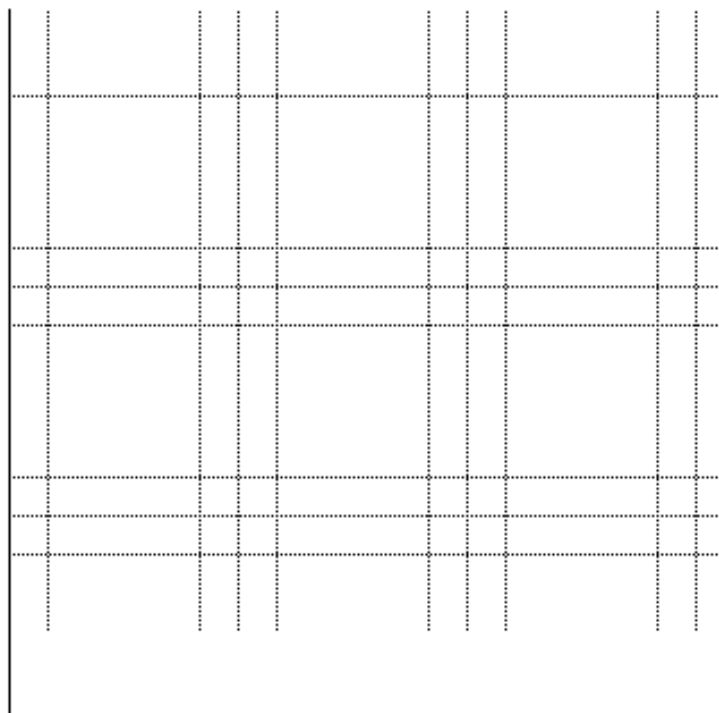
実験6 測定結果レポート

その ()

名前

() の測定

電 流	A																	
電 圧	V																	



説明

考察・感想